

“*opinionway*” pour

*Lili*

# Les Français et la dyslexie

Octobre 2022



ESOMAR<sup>22</sup>  
Corporate





# La méthodologie



# “ La méthodologie de l'enquête



Echantillon de **1004 personnes représentatif** de la population française âgée de 18 ans et plus.

L'échantillon a été constitué selon la **méthode des quotas**, au regard des critères de sexe, d'âge, de catégorie socioprofessionnelle, de catégorie d'agglomération et de région de résidence.



L'échantillon a été interrogé par **questionnaire auto-administré en ligne sur système CAWI** (Computer Assisted Web Interview).



Les interviews ont été réalisées **du 5 au 6 octobre 2022**.

*Pour les remercier de leur participation, les panélistes ont touché des incentives ou ont fait un don à l'association proposée de leur choix.*



OpinionWay a réalisé cette enquête en appliquant les procédures et règles de la **norme ISO 20252**



Les résultats de ce sondage doivent être lus en tenant compte des marges d'incertitude : 1,5 à 3 points au plus pour un échantillon de 1000 répondants.



*Toute publication totale ou partielle doit impérativement utiliser la mention complète suivante :*

**« Sondage OpinionWay pour Lili for Life »**

*et aucune reprise de l'enquête ne pourra être dissociée de cet intitulé.*



# Le profil de l'échantillon



# “ Le profil de l'échantillon

Population française âgée de 18 ans et plus.

Source : **INSEE**



	Sexe	%
	Hommes	48%
	Femmes	52%



	Age	%
	18 à 24 ans	10%
	25 à 34 ans	15%
	35 à 49 ans	24%
	50 à 64 ans	24%
	65 et plus	27%



	Région	%
	Ile-de-France	19%
	Nord-ouest	23%
	Nord-est	22%
	Sud-ouest	11%
	Sud-est	25%



	Activité professionnelle	%
	Agriculteurs	1%
	<b>Catégories socioprofessionnelles supérieures</b>	<b>28%</b>
	Artisans / Commerçants / Chefs d'entreprise	3%
	Professions libérales / Cadres	10%
	Professions intermédiaires	15%
	<b>Catégories populaires</b>	<b>29%</b>
	Employés	17%
	Ouvriers	12%
	<b>Inactifs</b>	<b>42%</b>
	Retraités	28%
	Autres inactifs	14%



	Taille d'agglomération	%
	Une commune rurale	21%
	De 2000 à 19 999 habitants	18%
	De 20 000 à 99 999 habitants	14%
	100 000 habitants et plus	30%
	Agglomération parisienne	17%



# Les résultats





**01**

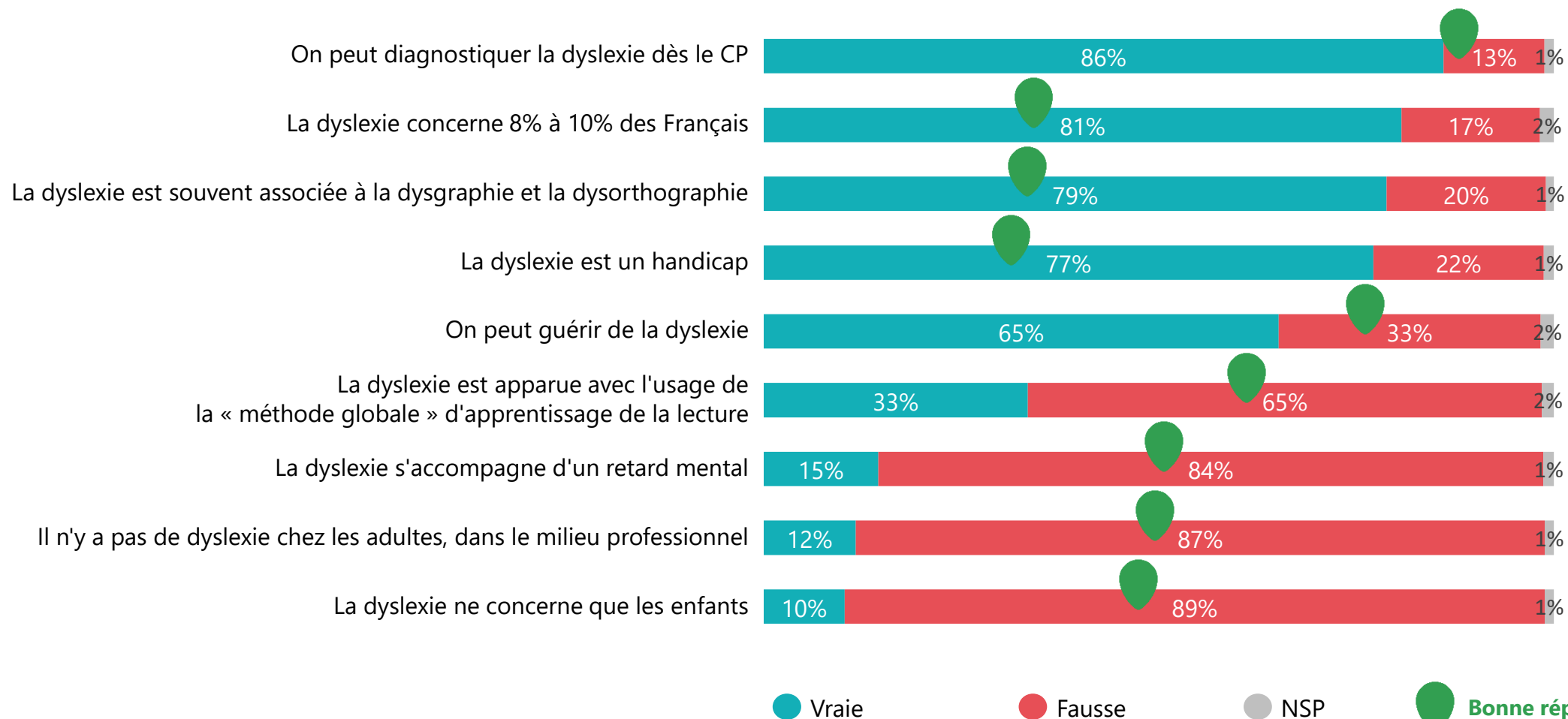
La connaissance de la dyslexie



# La compréhension de la dyslexie



Q. Selon vous, chacune des affirmations suivantes concernant la dyslexie, est-elle vraie ou fausse ?



**6**  
bonnes  
réponses  
en  
moyenne





# La compréhension de la dyslexie



Q. Selon vous, chacune des affirmations suivantes concernant la dyslexie, est-elle vraie ou fausse ?



Bonne réponse =

	% Vraie	Sexe		Âge					Statut			Parents		Est ou connaît une personne dyslexique	
		Homme	Femme	18-24 ans	25-34 ans	35-49 ans	50-64 ans	65 ans et plus	CSP +	CSP -	Inactif	Oui	Non	Oui	Non
La dyslexie concerne 8% à 10% des Français	<b>81%</b>	83%	78%	67%	69%	81%	85%	88%	83%	76%	83%	75%	83%	83%	79%
La dyslexie est souvent associée à la dysgraphie et la dysorthographe	<b>79%</b>	79%	79%	77%	68%	79%	80%	85%	78%	75%	83%	73%	81%	83%	76%
La dyslexie est un handicap	<b>77%</b>	81%	74%	70%	71%	74%	80%	84%	76%	76%	81%	74%	78%	80%	75%



# La compréhension de la dyslexie



1004 personnes

Q. Selon vous, chacune des affirmations suivantes concernant la dyslexie, est-elle vraie ou fausse ?



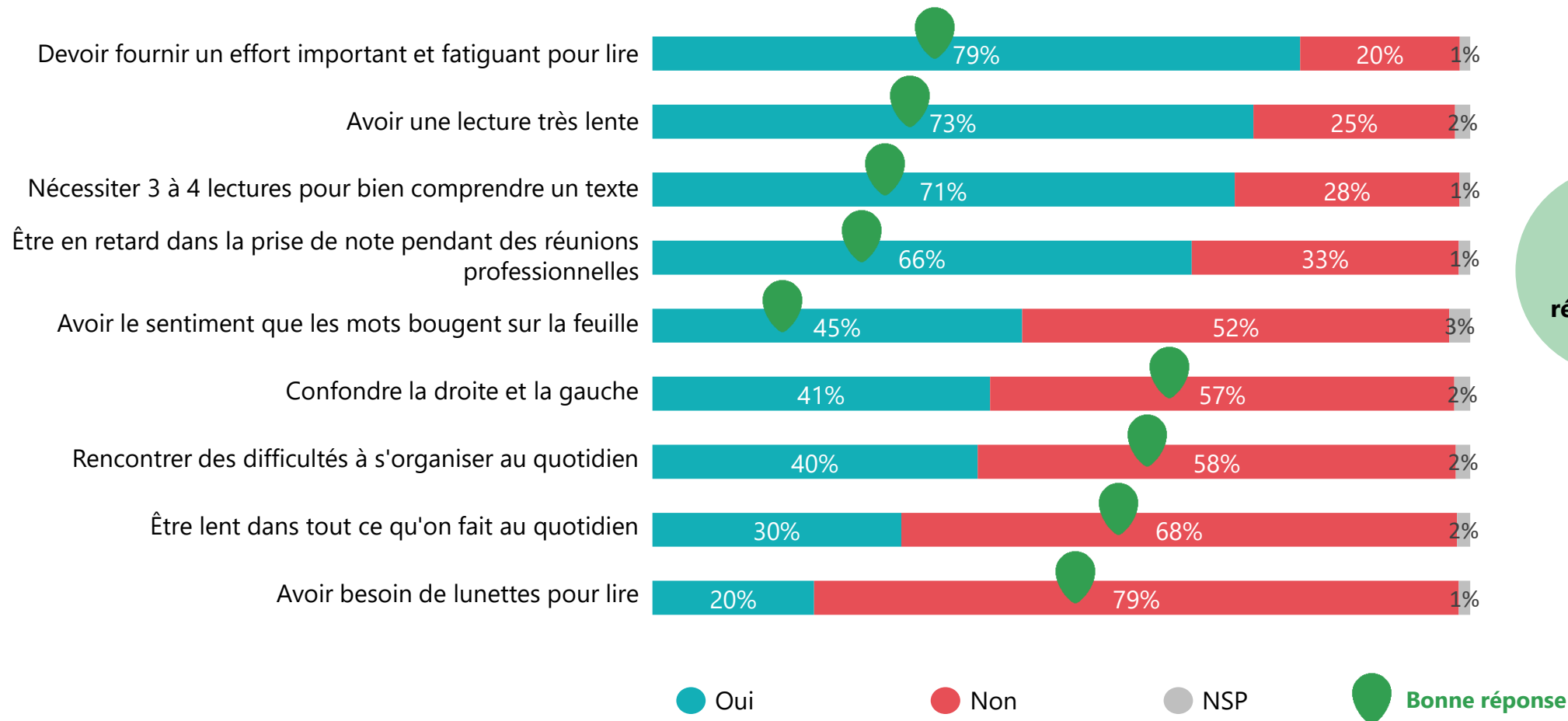
Bonne réponse =

	% Faux	Sexe		Âge					Statut			Parents		Est ou connaît une personne dyslexique	
		Homme	Femme	18-24 ans	25-34 ans	35-49 ans	50-64 ans	65 ans et plus	CSP +	CSP -	Inactif	Oui	Non	Oui	Non
La dyslexie ne concerne que les enfants	<b>89%</b>	88%	89%	80%	85%	89%	89%	93%	88%	85%	91%	86%	90%	86%	90%
Il n'y a pas de dyslexie chez les adultes, dans le milieu professionnel	<b>87%</b>	88%	87%	80%	78%	87%	88%	95%	86%	83%	91%	85%	88%	86%	88%
La dyslexie s'accompagne d'un retard mental	<b>84%</b>	82%	87%	70%	83%	87%	87%	86%	85%	82%	84%	85%	84%	83%	85%
La dyslexie est apparue avec l'usage de la 'méthode globale' d'apprentissage de la lecture	<b>65%</b>	65%	65%	55%	60%	68%	65%	70%	65%	57%	67%	59%	68%	64%	65%
On peut guérir de la dyslexie	<b>33%</b>	30%	36%	57%	44%	44%	26%	15%	39%	42%	22%	47%	27%	41%	28%
On peut diagnostiquer la dyslexie dès le CP	<b>13%</b>	12%	14%	24%	20%	17%	9%	5%	13%	17%	10%	18%	11%	14%	12%

# “ La connaissance des symptômes propres à la dyslexie



Q. Selon vous, chacun des symptômes suivants est-il ou non un symptôme propre à la dyslexie ?



**6**  
bonnes  
réponses en  
moyenne

# “ La connaissance des symptômes propres à la dyslexie



Q. Selon vous, chacun des symptômes suivants est-il ou non un symptôme propre à la dyslexie ?

Bonne réponse =

	% Oui	Sexe		Âge					Statut			Parents		Est ou connaît une personne dyslexique	
		Homme	Femme	18-24 ans	25-34 ans	35-49 ans	50-64 ans	65 ans et plus	CSP +	CSP -	Inactif	Oui	Non	Oui	Non
Devoir fournir un effort important et fatiguant pour lire	<b>79%</b>	77%	82%	74%	79%	79%	79%	82%	80%	78%	80%	80%	79%	80%	78%
Avoir une lecture très lente	<b>73%</b>	70%	76%	68%	75%	77%	69%	76%	71%	73%	76%	73%	73%	76%	72%
Nécessiter 3 à 4 lectures pour bien comprendre un texte	<b>71%</b>	70%	73%	70%	68%	74%	73%	69%	70%	73%	70%	73%	71%	72%	71%
Être en retard dans la prise de note pendant des réunions professionnelles	<b>66%</b>	64%	68%	61%	69%	65%	67%	66%	61%	69%	67%	68%	65%	69%	64%
Avoir le sentiment que les mots bougent sur la feuille	<b>45%</b>	42%	48%	45%	49%	54%	44%	36%	48%	50%	41%	50%	43%	51%	42%



# La connaissance des symptômes propres à la dyslexie



Q. Selon vous, chacun des symptômes suivants est-il ou non un symptôme propre à la dyslexie ?



Bonne réponse =

	% Non	Sexe		Âge					Statut			Parents		Est ou connaît une personne dyslexique	
		Homme	Femme	18-24 ans	25-34 ans	35-49 ans	50-64 ans	65 ans et plus	CSP +	CSP -	Inactif	Oui	Non	Oui	Non
Avoir besoin de lunettes pour lire	<b>79%</b>	79%	79%	71%	75%	76%	79%	85%	79%	75%	81%	77%	80%	77%	80%
Être lent dans tout ce qu'on fait au quotidien	<b>68%</b>	65%	71%	61%	69%	66%	72%	68%	70%	65%	66%	64%	70%	65%	70%
Rencontrer des difficultés à s'organiser au quotidien	<b>58%</b>	57%	59%	61%	57%	54%	57%	64%	59%	51%	61%	57%	59%	54%	61%
Confondre la droite et la gauche	<b>57%</b>	56%	57%	63%	58%	54%	60%	53%	59%	56%	57%	56%	57%	55%	58%



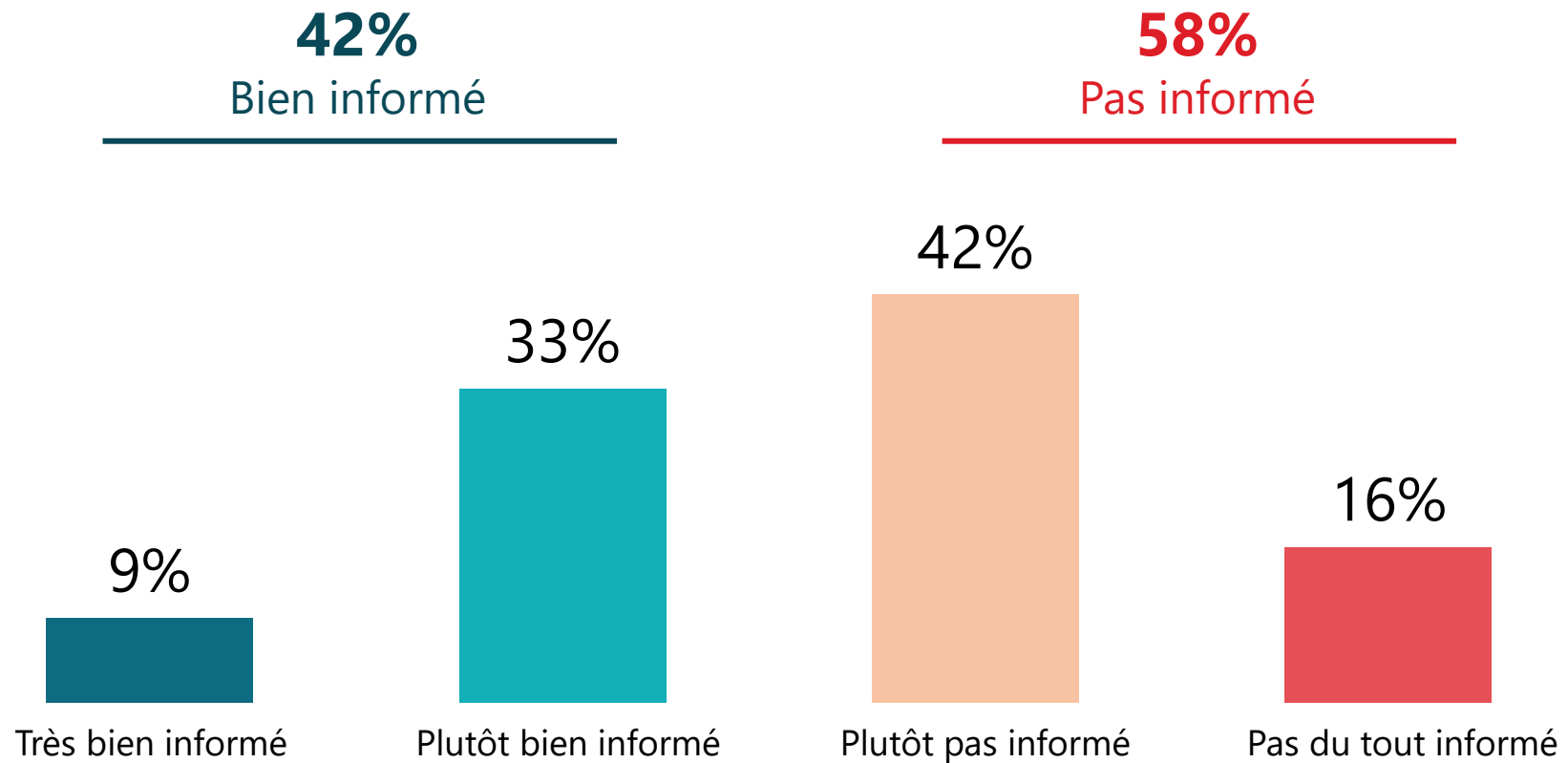
# Le sentiment d'information sur la dyslexie



1004 personnes

Définition (Le Robert) : La dyslexie est définie comme un trouble de la capacité à lire, une difficulté à reconnaître et à reproduire le langage écrit.

Q. Vous personnellement, vous sentez-vous bien informé ou non sur les troubles liés à la dyslexie ?





# Le sentiment d'information sur la dyslexie



Définition (Le Robert) : La dyslexie est définie comme un trouble de la capacité à lire, une difficulté à reconnaître et à reproduire le langage écrit.

Q. Vous personnellement, vous sentez-vous bien informé ou non sur les troubles liés à la dyslexie ?

	% Total	Sexe		Âge					Statut			Parents		Est ou connaît une personne dyslexique	
		Homme	Femme	18-24 ans	25-34 ans	35-49 ans	50-64 ans	65 ans et plus	CSP +	CSP -	Inactif	Oui	Non	Oui	Non
<b>Sous-total Bien informé</b>	<b>42%</b>	<b>35%</b>	<b>47%</b>	<b>63%</b>	<b>51%</b>	<b>40%</b>	<b>36%</b>	<b>34%</b>	<b>48%</b>	<b>40%</b>	<b>39%</b>	<b>47%</b>	<b>39%</b>	<b>65%</b>	<b>28%</b>
...Très bien informé	<b>9%</b>	8%	10%	9%	13%	10%	6%	7%	13%	9%	7%	11%	8%	17%	4%
...Plutôt bien informé	<b>33%</b>	27%	37%	54%	38%	30%	30%	27%	35%	31%	32%	36%	31%	48%	24%
<b>Sous-total Pas informé</b>	<b>58%</b>	<b>65%</b>	<b>53%</b>	<b>37%</b>	<b>49%</b>	<b>59%</b>	<b>63%</b>	<b>66%</b>	<b>52%</b>	<b>59%</b>	<b>61%</b>	<b>53%</b>	<b>61%</b>	<b>35%</b>	<b>72%</b>
...Plutôt pas informé	<b>42%</b>	46%	39%	30%	38%	40%	47%	46%	43%	40%	42%	39%	44%	29%	50%
...Pas du tout informé	<b>16%</b>	19%	14%	7%	11%	19%	16%	20%	9%	19%	19%	14%	17%	6%	22%



**02**

La perception de la dyslexie

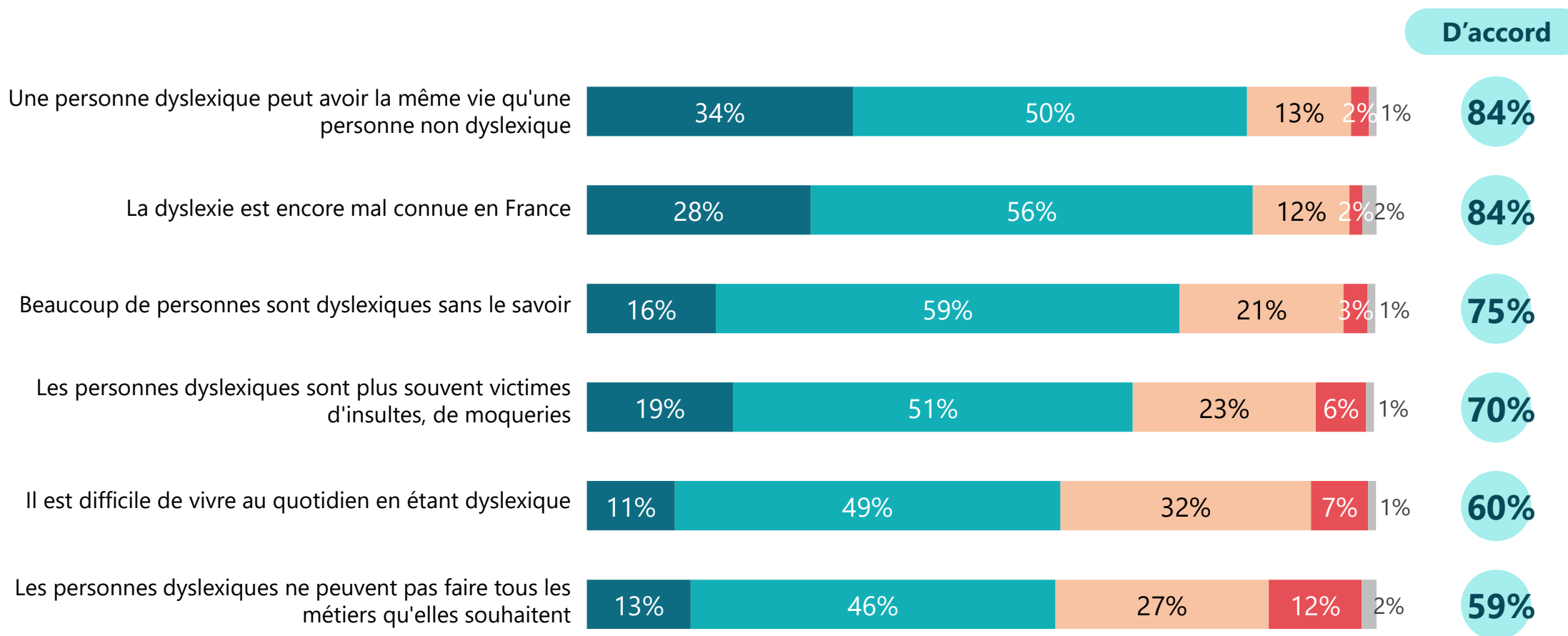




# Les perceptions sur le quotidien des personnes dyslexiques



Q. Êtes-vous d'accord ou pas d'accord avec chacune des affirmations suivantes ?



● Tout à fait d'accord 
 ● Plutôt d'accord 
 ● Plutôt pas d'accord 
 ● Pas du tout d'accord 
 ● NSP



# Les perceptions sur le quotidien des personnes dyslexiques



1004 personnes

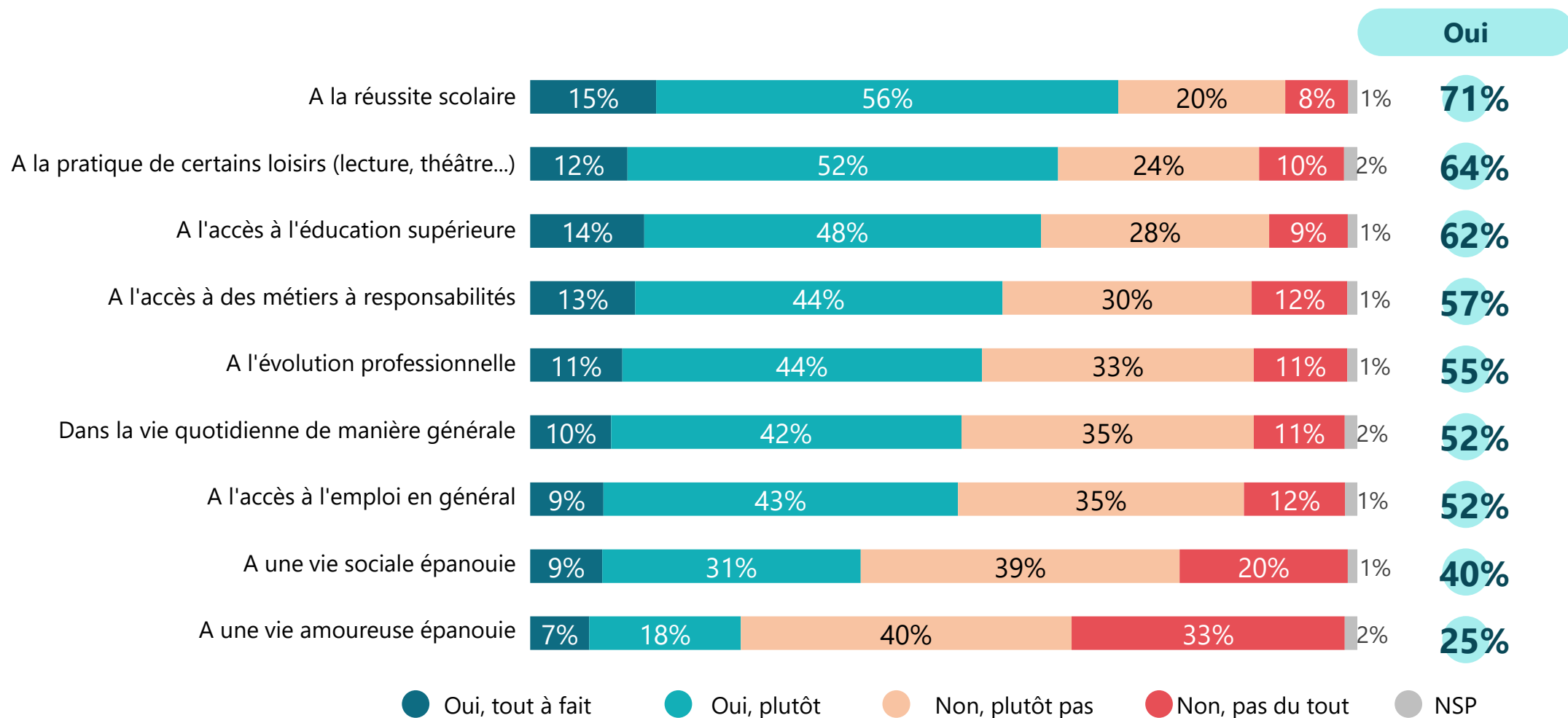
Q. Êtes-vous d'accord ou pas d'accord avec chacune des affirmations suivantes ?

	% D'accord	Sexe		Âge					Statut			Parents		Est ou connaît une personne dyslexique	
		Homme	Femme	18-24 ans	25-34 ans	35-49 ans	50-64 ans	65 ans et plus	CSP +	CSP -	Inactif	Oui	Non	Oui	Non
Une personne dyslexique peut avoir la même vie qu'une personne non dyslexique	<b>84%</b>	82%	85%	87%	85%	87%	81%	83%	83%	86%	83%	84%	84%	88%	82%
La dyslexie est encore mal connue en France	<b>84%</b>	85%	84%	79%	81%	85%	87%	85%	82%	89%	85%	84%	85%	82%	86%
Beaucoup de personnes sont dyslexiques sans le savoir	<b>75%</b>	73%	78%	77%	83%	80%	73%	68%	77%	83%	71%	80%	73%	86%	70%
Les personnes dyslexiques sont plus souvent victimes d'insultes, de moqueries	<b>70%</b>	70%	69%	71%	72%	78%	70%	59%	72%	74%	65%	76%	67%	67%	71%
Il est difficile de vivre au quotidien en étant dyslexique	<b>60%</b>	64%	57%	59%	61%	60%	64%	57%	58%	61%	60%	65%	58%	55%	63%
Les personnes dyslexiques ne peuvent pas faire tous les métiers qu'elles souhaitent	<b>59%</b>	65%	54%	62%	53%	59%	61%	60%	59%	59%	60%	58%	60%	56%	61%

# “ L’impact de la dyslexie sur la vie quotidienne

1004 personnes

Q. Et diriez-vous que la dyslexie est un frein ou non... ?



**86%**  
Identifient au moins un frein



# L'impact de la dyslexie sur la vie quotidienne



Q. Et diriez-vous que la dyslexie est un frein ou non... ?

	% Oui	Sexe		Âge					Statut			Parents		Est ou connaît une personne dyslexique	
		Homme	Femme	18-24 ans	25-34 ans	35-49 ans	50-64 ans	65 ans et plus	CSP +	CSP -	Inactif	Oui	Non	Oui	Non
<b>Identifient au moins un frein</b>	<b>86%</b>	<b>90%</b>	<b>81%</b>	<b>88%</b>	<b>84%</b>	<b>85%</b>	<b>84%</b>	<b>88%</b>	<b>90%</b>	<b>83%</b>	<b>85%</b>	<b>85%</b>	<b>86%</b>	<b>86%</b>	<b>86%</b>
A la réussite scolaire	<b>71%</b>	75%	67%	60%	63%	72%	76%	74%	74%	70%	71%	70%	72%	71%	71%
A la pratique de certains loisirs (lecture, théâtre...)	<b>64%</b>	67%	61%	68%	66%	65%	59%	64%	64%	65%	63%	64%	64%	60%	66%
A l'accès à l'éducation supérieure	<b>62%</b>	65%	59%	62%	61%	68%	61%	56%	65%	64%	58%	64%	61%	61%	62%
A l'accès à des métiers à responsabilités	<b>57%</b>	61%	54%	57%	55%	61%	58%	54%	58%	60%	54%	57%	57%	53%	59%
A l'évolution professionnelle	<b>55%</b>	57%	52%	46%	57%	58%	55%	52%	56%	58%	52%	57%	53%	50%	56%
Dans la vie quotidienne de manière générale	<b>52%</b>	58%	46%	55%	52%	56%	50%	49%	55%	57%	48%	57%	50%	51%	53%
A l'accès à l'emploi en général	<b>52%</b>	56%	48%	46%	53%	54%	50%	53%	51%	53%	50%	53%	51%	48%	54%
A une vie sociale épanouie	<b>40%</b>	45%	36%	43%	45%	41%	37%	37%	39%	44%	37%	43%	39%	36%	41%
A une vie amoureuse épanouie	<b>25%</b>	29%	23%	38%	36%	29%	24%	13%	28%	33%	18%	32%	22%	25%	26%



# Le ressenti des personnes dyslexiques

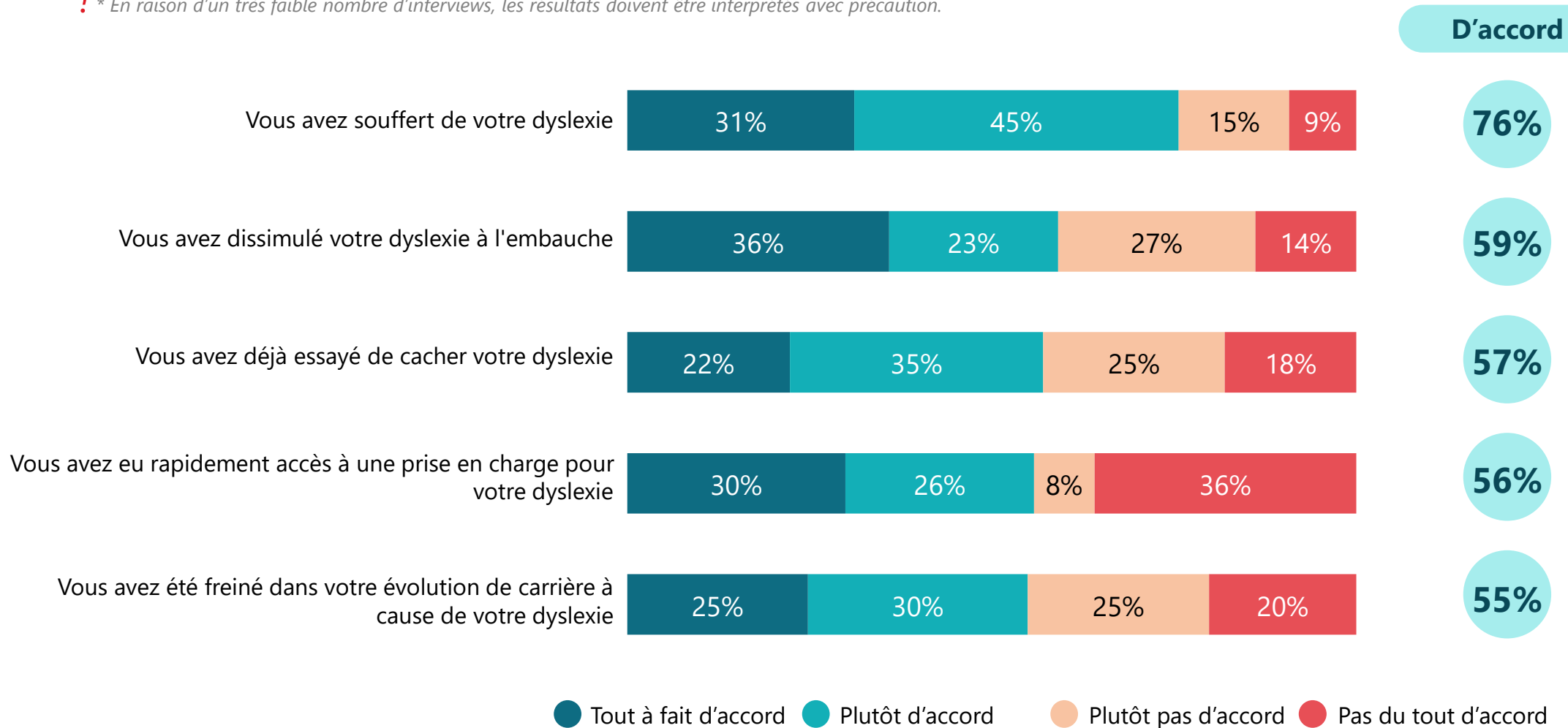


46\* personnes

Q. Êtes-vous d'accord ou pas d'accord avec chacune des affirmations suivantes ?

Question posée uniquement aux personnes se déclarant dyslexiques, soit 5% de l'échantillon

! \* En raison d'un très faible nombre d'interviews, les résultats doivent être interprétés avec précaution.





# La réaction face au diagnostic d'une dyslexie



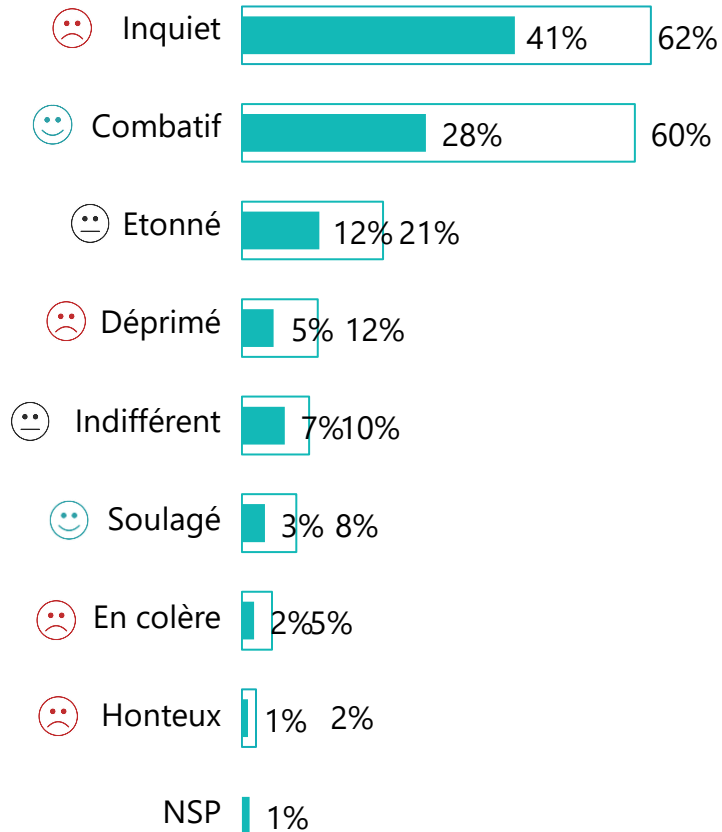
1004 personnes

Q. Dans quel état d'esprit seriez-vous avant tout si un médecin vous annonçait... ?

Deux réponses possibles, total supérieur à 100%

En premier  Au total

## Que votre enfant est dyslexique

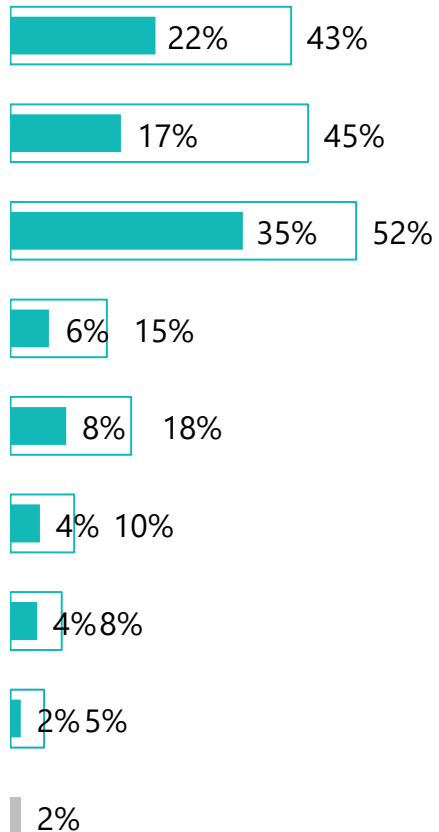


Réactions positives 😊  
**64%**

Réactions neutres 😐  
**30%**

Réactions négatives 😞  
**69%**

## Que vous êtes dyslexique



Réactions positives 😊  
**50%**

Réactions neutres 😐  
**61%**

Réactions négatives 😞  
**57%**



# La réaction face au diagnostic d'une dyslexie



Q. Dans quel état d'esprit seriez-vous avant tout si un médecin vous annonçait... ?

Deux réponses possibles, total supérieur à 100%

Que <u>votre enfant</u> est dyslexique	% Au total	Sexe		Âge					Statut			Parents		Est ou connaît une personne dyslexique	
		Homme	Femme	18-24 ans	25-34 ans	35-49 ans	50-64 ans	65 ans et plus	CSP +	CSP -	Inactif	Oui	Non	Oui	Non
<b>Sous-total Réactions positives</b>	<b>64%</b>	<b>63%</b>	<b>66%</b>	<b>48%</b>	<b>64%</b>	<b>60%</b>	<b>64%</b>	<b>75%</b>	<b>59%</b>	<b>64%</b>	<b>68%</b>	<b>60%</b>	<b>66%</b>	<b>67%</b>	<b>63%</b>
<b>Sous-total Réactions neutres</b>	<b>30%</b>	<b>30%</b>	<b>29%</b>	<b>47%</b>	<b>32%</b>	<b>31%</b>	<b>29%</b>	<b>21%</b>	<b>31%</b>	<b>35%</b>	<b>25%</b>	<b>34%</b>	<b>28%</b>	<b>30%</b>	<b>29%</b>
<b>Sous-total Réactions négatives</b>	<b>69%</b>	<b>73%</b>	<b>66%</b>	<b>53%</b>	<b>68%</b>	<b>70%</b>	<b>68%</b>	<b>77%</b>	<b>69%</b>	<b>67%</b>	<b>72%</b>	<b>70%</b>	<b>69%</b>	<b>64%</b>	<b>73%</b>
Inquiet	<b>62%</b>	65%	60%	45%	57%	61%	61%	73%	61%	57%	68%	59%	63%	55%	67%
Combatif	<b>60%</b>	60%	60%	39%	53%	57%	60%	74%	53%	58%	65%	54%	62%	60%	60%
Etonné	<b>21%</b>	24%	20%	22%	19%	23%	25%	17%	21%	24%	19%	23%	21%	18%	24%
Déprimé	<b>12%</b>	13%	10%	11%	12%	15%	12%	8%	13%	13%	10%	17%	9%	9%	13%
Indifférent	<b>10%</b>	9%	11%	32%	14%	10%	5%	4%	12%	13%	7%	12%	9%	15%	8%
Soulagé	<b>8%</b>	6%	10%	14%	13%	6%	8%	6%	11%	8%	7%	9%	8%	13%	6%
En colère	<b>5%</b>	4%	5%	5%	6%	6%	4%	3%	5%	5%	4%	5%	4%	6%	4%
Honteux	<b>2%</b>	2%	2%	3%	7%	2%	1%	-	5%	2%	-	3%	2%	3%	1%



# La réaction face au diagnostic d'une dyslexie



Q. Dans quel état d'esprit seriez-vous avant tout si un médecin vous annonçait... ?

Deux réponses possibles, total supérieur à 100%

Que <u>vous êtes</u> dyslexique	% Au total	Sexe		Âge					Statut			Parents		Est ou connaît une personne dyslexique	
		Homme	Femme	18-24 ans	25-34 ans	35-49 ans	50-64 ans	65 ans et plus	CSP +	CSP -	Inactif	Oui	Non	Oui	Non
<b>Sous-total Réactions positives</b>	<b>50%</b>	<b>47%</b>	<b>53%</b>	<b>41%</b>	<b>49%</b>	<b>51%</b>	<b>50%</b>	<b>53%</b>	<b>50%</b>	<b>50%</b>	<b>51%</b>	<b>49%</b>	<b>50%</b>	<b>52%</b>	<b>48%</b>
<b>Sous-total Réactions neutres</b>	<b>61%</b>	<b>63%</b>	<b>60%</b>	<b>56%</b>	<b>52%</b>	<b>62%</b>	<b>63%</b>	<b>66%</b>	<b>62%</b>	<b>59%</b>	<b>63%</b>	<b>58%</b>	<b>63%</b>	<b>62%</b>	<b>61%</b>
<b>Sous-total Réactions négatives</b>	<b>57%</b>	<b>58%</b>	<b>56%</b>	<b>60%</b>	<b>67%</b>	<b>57%</b>	<b>56%</b>	<b>51%</b>	<b>55%</b>	<b>60%</b>	<b>56%</b>	<b>60%</b>	<b>56%</b>	<b>52%</b>	<b>60%</b>
Etonné	<b>52%</b>	56%	50%	42%	40%	52%	56%	61%	52%	49%	55%	50%	54%	51%	54%
Combatif	<b>45%</b>	43%	48%	32%	44%	45%	46%	51%	46%	44%	47%	43%	46%	46%	45%
Inquiet	<b>43%</b>	43%	42%	44%	45%	42%	43%	40%	37%	46%	44%	42%	43%	37%	46%
Indifférent	<b>18%</b>	19%	18%	24%	18%	19%	17%	17%	18%	20%	18%	19%	18%	23%	16%
Déprimé	<b>15%</b>	15%	14%	22%	18%	15%	13%	11%	15%	12%	15%	16%	14%	15%	15%
Soulagé	<b>10%</b>	9%	11%	16%	9%	11%	7%	9%	9%	10%	10%	10%	10%	13%	8%
En colère	<b>8%</b>	7%	8%	9%	15%	8%	6%	5%	11%	8%	6%	11%	7%	8%	8%
Honteux	<b>5%</b>	5%	5%	5%	9%	6%	4%	2%	6%	8%	3%	8%	4%	6%	5%



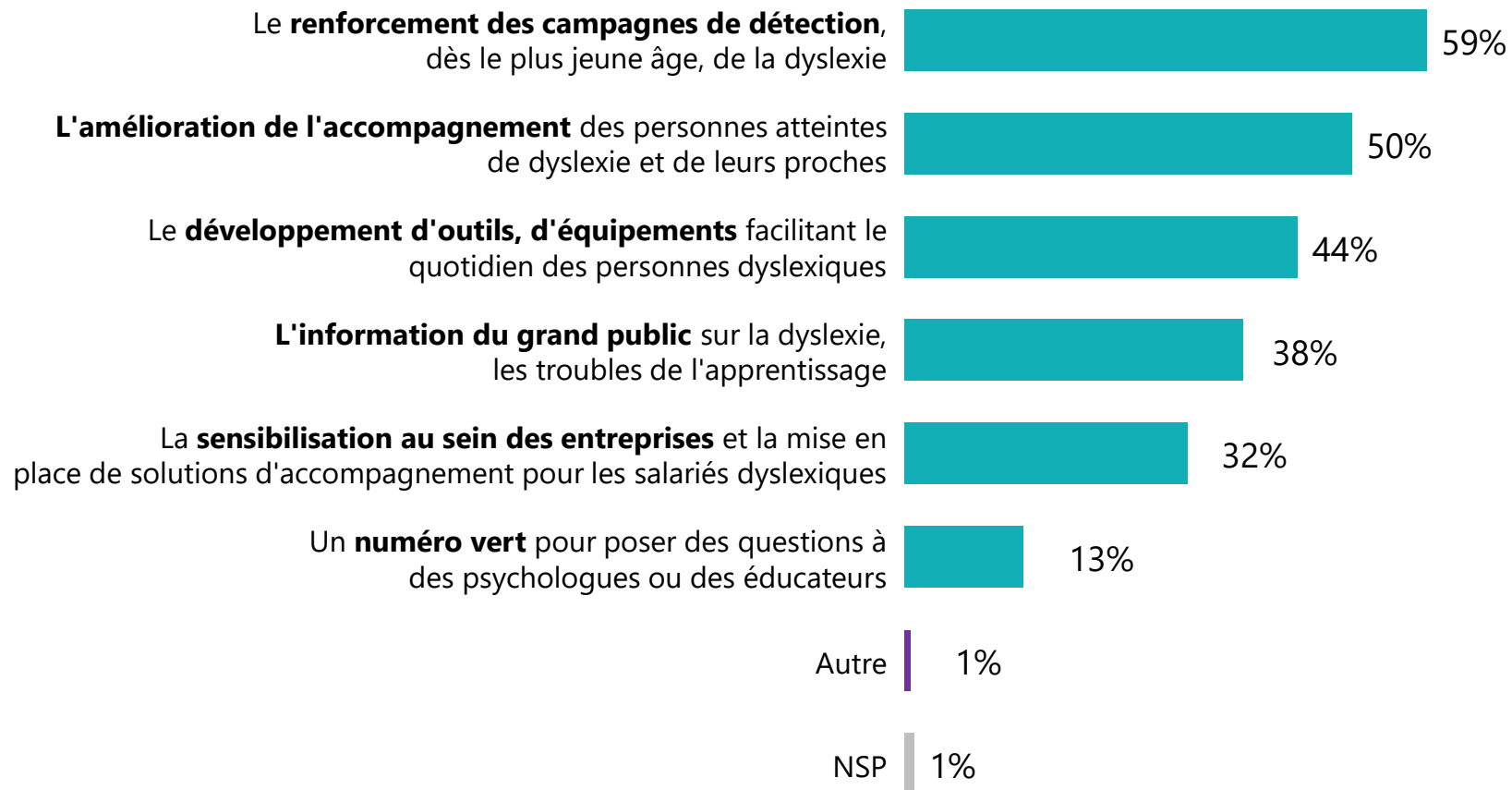


# Les solutions pour améliorer la vie des personnes atteintes de dyslexie



Q. Parmi les solutions suivantes permettant d'améliorer la qualité de vie des personnes atteintes de dyslexie, lesquelles devraient selon vous être mises en place en priorité ?

Deux réponses possibles, total supérieur à 100%





# Les solutions pour améliorer la vie des personnes atteintes de dyslexie



Q. Parmi les solutions suivantes permettant d'améliorer la qualité de vie des personnes atteintes de dyslexie, lesquelles devraient selon vous être mises en place en priorité ?

Deux réponses possibles, total supérieur à 100%

	% Total	Sexe		Âge					Statut			Parents		Est ou connaît une personne dyslexique	
		Femme	Femme	18-24 ans	25-34 ans	35-49 ans	50-64 ans	65 ans et plus	CSP +	CSP -	Inactif	Oui	Non	Oui	Non
Le renforcement des campagnes de détection, dès le plus jeune âge, de la dyslexie	<b>59%</b>	64%	53%	34%	45%	52%	66%	75%	53%	50%	69%	53%	61%	57%	60%
L'amélioration de l'accompagnement des personnes atteintes de dyslexie et de leurs proches	<b>50%</b>	51%	50%	37%	44%	50%	53%	56%	53%	48%	51%	46%	52%	51%	49%
Le développement d'outils, d'équipements facilitant le quotidien des personnes dyslexiques	<b>44%</b>	43%	45%	45%	38%	43%	44%	48%	44%	41%	47%	45%	44%	46%	43%
L'information du grand public sur la dyslexie, les troubles de l'apprentissage	<b>38%</b>	37%	39%	41%	31%	42%	35%	40%	34%	36%	41%	38%	38%	36%	39%
La sensibilisation au sein des entreprises et la mise en place de solutions d'accompagnement pour les salariés dyslexiques	<b>32%</b>	31%	32%	29%	43%	31%	27%	31%	31%	34%	30%	32%	32%	32%	32%
Un numéro vert pour poser des questions à des psychologues ou des éducateurs	<b>13%</b>	13%	13%	17%	15%	11%	15%	11%	11%	19%	12%	13%	14%	14%	13%



## RENDRE LE MONDE INTELLIGIBLE POUR AGIR AUJOURD'HUI ET IMAGINER DEMAIN

# WE ARE DIGITAL !

**Fondé en 2000 sur cette idée radicalement innovante pour l'époque, OpinionWay a été précurseur dans le renouvellement des pratiques de la profession des études marketing et d'opinion.**

Forte d'une croissance continue depuis sa création, l'entreprise n'a eu de cesse de s'ouvrir vers de nouveaux horizons pour mieux adresser toutes les problématiques marketing et sociétales, en intégrant à ses méthodologies le Social Média Intelligence, l'exploitation de la smart data, les dynamiques créatives de co-construction, les approches communautaires et le storytelling.

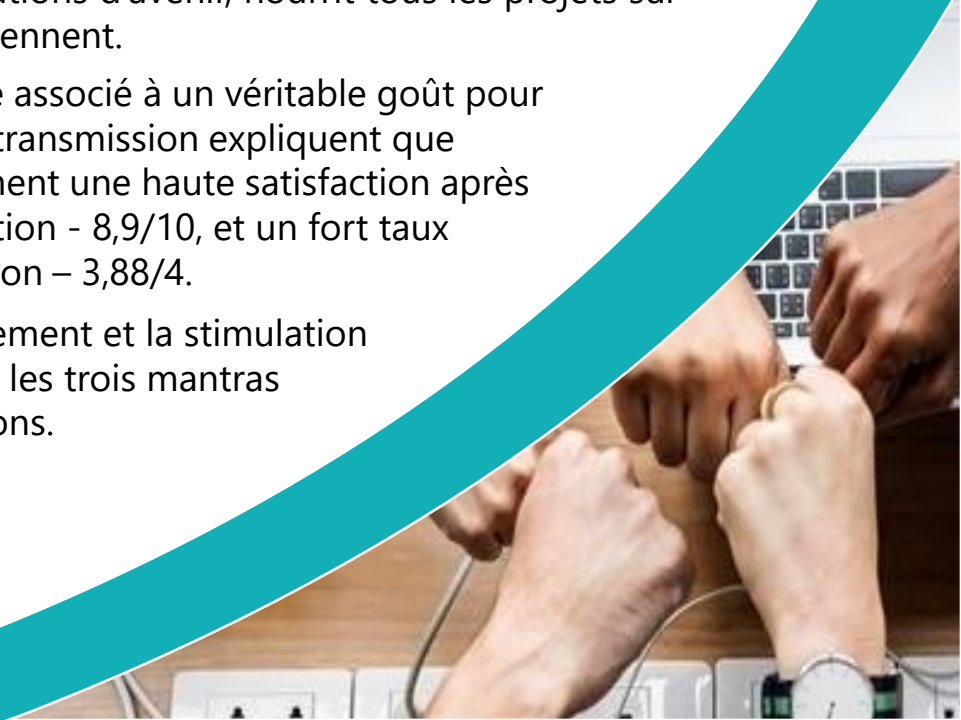
Aujourd'hui OpinionWay poursuit sa dynamique de croissance en s'implantant géographiquement sur des zones à fort potentiel que sont l'Europe de l'Est et l'Afrique.

**C'est la mission qui anime les collaborateurs d'OpinionWay et qui fonde la relation qu'ils tissent avec leurs clients.**

Le plaisir ressenti à apporter les réponses aux questions qu'ils se posent, à réduire l'incertitude sur les décisions à prendre, à tracker les insights pertinents et à co-construire les solutions d'avenir, nourrit tous les projets sur lesquels ils interviennent.

Cet enthousiasme associé à un véritable goût pour l'innovation et la transmission expliquent que nos clients expriment une haute satisfaction après chaque collaboration - 8,9/10, et un fort taux de recommandation – 3,88/4.

Le plaisir, l'engagement et la stimulation intellectuelle sont les trois mantras de nos interventions.





## RESTONS CONNECTÉS !

[www.opinion-way.com](http://www.opinion-way.com)



### Envie d'aller plus loin ?

Recevez chaque semaine nos derniers résultats d'études dans votre boîte mail en vous abonnant à notre

[newsletter !](#)

# “*opinion*way”

15 place de la République  
75003 Paris

PARIS  
CASABLANCA  
ALGER  
VARSOVIE  
ABIDJAN

Vos contacts

#### **Eléonore Quarré**

Directrice conseil  
[equarre@opinion-way.com](mailto:equarre@opinion-way.com)

#### **Jessie Marius**

Cheffe de projet  
[jmarius@opinion-way.com](mailto:jmarius@opinion-way.com)

#### **Lisa Corbineau**

Chargée d'études senior  
[lcorbineau@opinion-way.com](mailto:lcorbineau@opinion-way.com)